



terre d'art

Une promenade singulière
dans l'univers des artistes
Lot-et-Garonnais

Sébastien MAURÈS

ÉDITIONS *Sud* GARONNE

Aidwen

ou le désir d'humanité

A 18 ans, Aidwen a le choix entre la médecine et la peinture. Elle embrasse finalement la carrière d'infirmière mais, au bout de dix ans d'investissement total, sentant que la technique prend le pas sur les relations humaines, elle préfère changer de voie. Désireuse de vivre avec autant de passion et de force une autre histoire, elle fait à ce moment-là la rencontre de Didier Saint-Vignes à Bordeaux qui lui apprend la rigueur du dessin. Elle replonge alors dans la peinture, ce qui lui permet de retrouver l'exigence qui était la sienne dans son métier d'infirmière. Elle fait ensuite la connaissance de Patrick Bétaudier qui l'initie à la méthode néo-Médici dont l'approche répond parfaitement à sa recherche. Pendant près de dix ans à ses côtés, elle approfondit sa technique tout en mettant en place un univers où les Idées prédominent.



« Dixit Malraux », 146x97, huile



« Bien et Mal », 73x60, huile

Au-delà de la maîtrise technique, ce qui frappe aussitôt dans l'œuvre d'Aidwen, c'est sa volonté de transmettre un message. Ses toiles s'inscrivent dans une spiritualité qui dépasse tous les clivages religieux pour atteindre une vérité profondément humaniste. A travers les siècles et les continents, elle épluche les Idées, les légendes et les personnages qui racontent l'être humain afin de créer des œuvres dont le message apparaît intemporel. Servie par une technique ancienne et des tableaux qui flirtent avec le surréalisme et l'hyperréalisme, elle renforce cette douce impression de naviguer au-delà du temps et de l'espace. Mais le bateau sur lequel elle nous invite n'a pas, comme ceux de certains, goûté à l'ivresse, il reste au contraire parfaitement ancré dans notre époque et nous invite à la contemplation de nos interrogations quotidiennes.

Aidwen

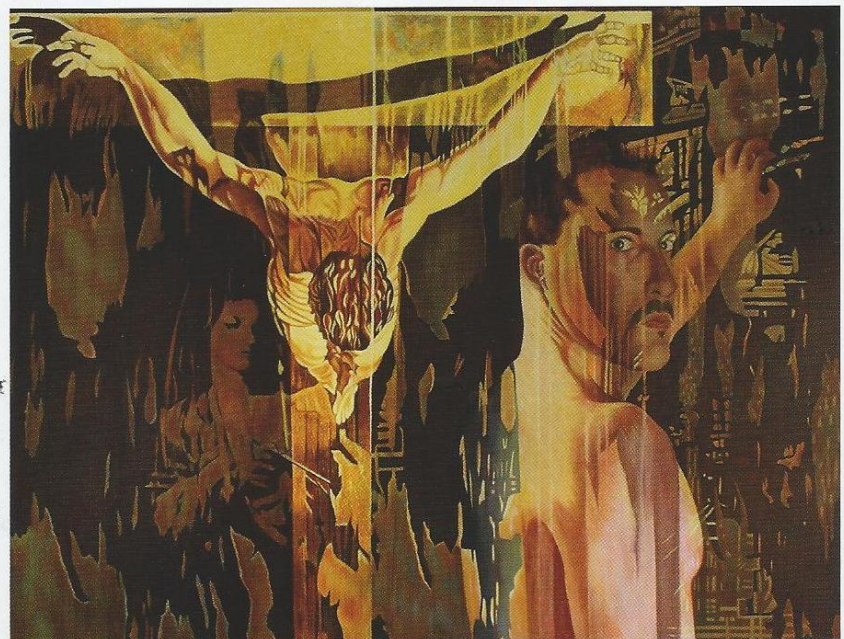
Tél : 06 74 43 05 17
 site : www.aidwen.com
 Email : contact@aidwen.com

”

*Le respect
 de l'autre
 est indispensable
 dans une toile*



« Shéhérazade », 130x97, huile



« Idéalisme et matérialisme », 130x97, huile